

Бурабай – курорттық өлке

Бурабай – бұл балалар сауықтыру лагері, дем алу үйлері, емдеу-сауықтыру орны және шипажайлар өлкесі. Мұнда денсаулығын түзетуге, табиғатпен танысуға және дем алуға Қазақстанның әр жерлері және ТМД елдерінен мыңдаған адамдар келеді.

Бурабай шипажайы көпшілікке мәлім шипажай болды және солай болып қала береді. Климатобальнеологиялық жыл бойы созылатын шипажайлардың жұмыс істеуі, бірегей табиғаттың факторы: қарағай орманының экологиялық таза ауасы, Балпаш-сор көлінің емдік балшығы және «Май Балықтың» минералды суы, бұғы мүйізімен ем алу, қымызбен емделу, «Күлагер-Арасан» минералды суының заманауи толықтырылған емделу диагностикалық базасы жүрек қан та-

жайы 1965 жылы өлкелік тыңдық атқару комитетінің негізінде ұйымдастырылды. «Оқжетпес» шипажайы «Ясная поляна» шипажайына 1976 жылдың 28 сәуірі № 186 Қазақ Министрлер Кеңесі қаулысымен, 1976 жылдың 24 наурыз № 7-122 Щучье қалалық атқару комитетінің депутаттар кеңесі еңбекшілерінің шешімімен аты өзгертілді. «Оқжетпес» шипажайы 1999 жылы Қазақстан Республикасы Президентінің Медициналық Басқарма Орталығының «Оқжетпес» клиникалық шипажайы МРҚК болып қайта құрылды.

«Щучинский» шипажайы 1938 жылы көміршілер емдік үйі болып ұйымдастырылды. Емдік үйі 1941 жылға дейін жұмыс істеді. Соғыс жылдары оның негізінде № 4110 эвакуациялау госпиталін ашты. 1946 жылы госпиталь негізінде

БОКК емдік үйлері мен шипажайлар және емдік үйлер басқармасы ұйымдастырылды. 1948 жылы бұл шипажайлық емдік үй негізінде Щучьелік жалпы терапевтік шипажай ұйымдастырылды. 1955 жылы шипажайдың балшықпен емдеу қылып атын өзгертті.

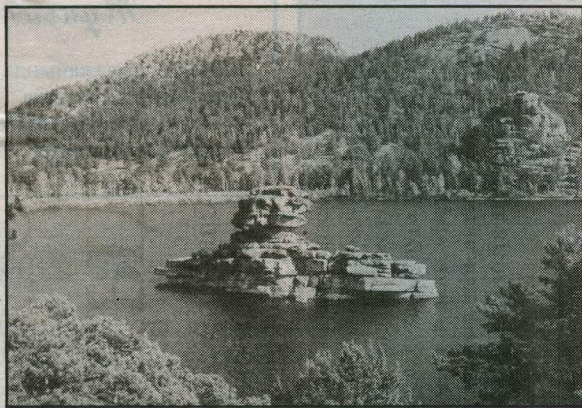
Шипажайларды басқару кәсіподағы Қазақстан Республикасы Кеңесінің қаулысына сәйкес 1967 жылдың 11 қыркүйегінен шипажайларды басқару Көкшетау аумақтық кеңесінің қаулысы негізінде таратылған «Бармашино»

туберкулезді шипажайы негізінде «Светлый» емдік үйі ұйымдастырылды.

Бұл шипажайлардың бөлініп шығарылған әрекеттерінің құжаттық материалдары Бурабай ауданының мемлекеттік архивінде сақталуда.

О. ИВАНОВА,

Бурабай ауданы мемлекеттік мұрағаты архив қоймаларының меңгерушісі



мырлары ауруларының кең жүйесін, тыныс мүшелерін, қимыл-тірек аппаратын, ас қорығуды, қан айналымын, эндокринді және жүйке жүйелерінің, урологиялық және гинекологиялық ауруларды емдеуге көмектеседі.

Шипажай төңірегіндегі қылқанды орманда табиғатпен бірлесу жеткіліксіз болса онда емдік шипажайлар, емдік үйлер және мейманханаларды табуға болады. Бұл бірегей жерлер 1935 жылдан бері адамдармен белсенді қоныстандырылған. Осы уақытта емдік үйлер, шипажайлар және мейманханалар қызмет істеуін бастады.

Солардың ішінде ең ірілері - «Оқжетпес» шипажайы («Ясная поляна»), «Щучинский», «Светлый», «Астана» («Целинный железно-дорожник»), «Боровсе», «Воробьевка» емдік үйлері.

«Ясная поляна» шипа-

